

Príloha č. 2 – technická špecifikácia

P.č.	Položka	Opis	ks
1	4 MP kamera	4Mpx kompaktná kamera IP exteriérová, Day/Night s mechanickým IR filtrom, Smart IR LED dosvit min 40m, 4Megapixel progressive CMOS, rozlíšenie min 2688×1520px@20fps, motor zoom objektív min rozpetie 2,7–12mm, uhol záberu min 100°, kompresie H.264+/H.264, napájanie - PoE, IP67	1
2	2 MP kamera	2Mpx (FullHD) kompaktná kamera IP exteriérová, Day/Night s mechanickým IR filtrom, Smart IR LED dosvit min 30m. 2Megapixel progressive CMOS, rozlíšenie min 1920x1080px@50fps, uholzáberu min 85°, napájanie - PoE, IP67	15
3	Dome 2MP kamera	2Mpx (FullHD) dome kamera IP exteriérová ,Day/Night Smart IR LED dosvit min 30m, 2Megapixel progressive CMOS ,rozlíšenie min 1920x1080px@25fps, fixný objektív 2,8mm/ max F2.0, uhol záberu min H:110°, V:57°, CGI kompatibilné ,napájanie - PoE, IP67	7
4	Dome 6 MP kamera	6Mpx kamera IP dome exteriérová farebná Day/Night s mechanickým IR filtrom, Smart IR LED dosvit min. 10m, progressive scan CMOS čip, min. rozlíšenie 3072×2048 px 15fps, video kompresia, napájanie, PoE, IP67 + príslušenstvo (prídavný límeč)	1
5	Záznamové zariadenie	Videorekordér IPsieťový 64-kanálový, záznam/živý obraz/prehrávanie 4K, OS, procesor, podporované formáty H.264/H.265/MJPEG, záznam, maximálne rozlíšenie 12MPx na kameru, 8xSATAIII3.5"HDD, (bezHDD), Raid0/1/5/6/10/50/60, video analytické funkcie, 2xRJ-45 port (10/100/1000Mbps), 1xHDMI(4K) +1xHDMI +1xVGA, 1xRS485, 1xRS232, min 2xUSB 1xeSATA (pre zálohu),	1
6	HDD pre záznamové zariadenie	SATA DISK min 4000GB, min 5900rpm,vhodný do podmienok 24/7,pre PC min Videoserver ,DVR, NAS, záruka 36 mesiacov	1
7	UPS pre záznamové zariadenie	Online UPS zdroj nepretržitého napájania 230VAC, výkon min 1100VA (800W) ,min 2x výstup štandardná 230V zásuvka, ochrana proti úplnému vybitu, ochrana proti skratu na výstupe, LCD info displej, konfigurácia softvérom cez USB, umiestnenie do rackového rozvádzača(2U)	1
8	Softwér pre správu záznamu	inštalácia na neobmedzený počet počítačov, zobrazenie až 64 kamier na jednom zobrazovacom paneli, podpora viacerých monitorov, usporiadanie kamier do skupín, nahrávanie až 32 kamier na lokálny počítač, vzdialený monitoring kamier a kamier pripojených k NVR/DVR, prehrávanie záznamu ako zo vzdialeného DVR/NVR, tak aj z lokálneho PC-NVR, synchrónne prehrávanie záznamu(viac kamier súčasne), vyhľadávanie záznamu na časovej osi, alebo podľa kalendára, zobrazenie primárneho aj sekundárneho streamu, monitoring poplachov(detekciapohybu, chyba disku, zakrytie kamery	1

Ostatný požadovaný materiál		
1		Kábel U/FTP /Cat.5
2		Napájací kábel
3		Vodič AY 2,5 čierny
4		Ukončenie konca vodiča do 2,5mm
5		Žlab PVC - LH 60x40/2m HD - biely + mont.
6		Ostatné príslušenstvo pre vedenie kabeláže a montáž kamier podľa potreby
7		Osadenie príchytky a objímky, vyvrtanie otvoru
Ostatné požadované úkony		
8		Dodávky zariadení
9		Dodávky elektroinštalačného materiálu
10		Montáž kamier
11		Montáž elektroinštalačného materiálu
12		Naprogramovanie, oživenie systémov a uvedenie do trvalej prevádzky
13		Prvá odborná prehliadka a odborná
14		Zaškolenie obsluhy
15		Pridružené výkony
16		Globál zariadenia staveniska
17		Dopravné náklady
18		Pomocný montážny materiál
19		Pomocné práce

Množstvá požadovaného materiálu si doplní uchádzač pri osobnej prehliadke podľa umiestenia kamier. Rovnako na základe obhliadky si uchádzač vyhodnotí časový fond práce, potrebný na realizáciu predmetu zákazky.

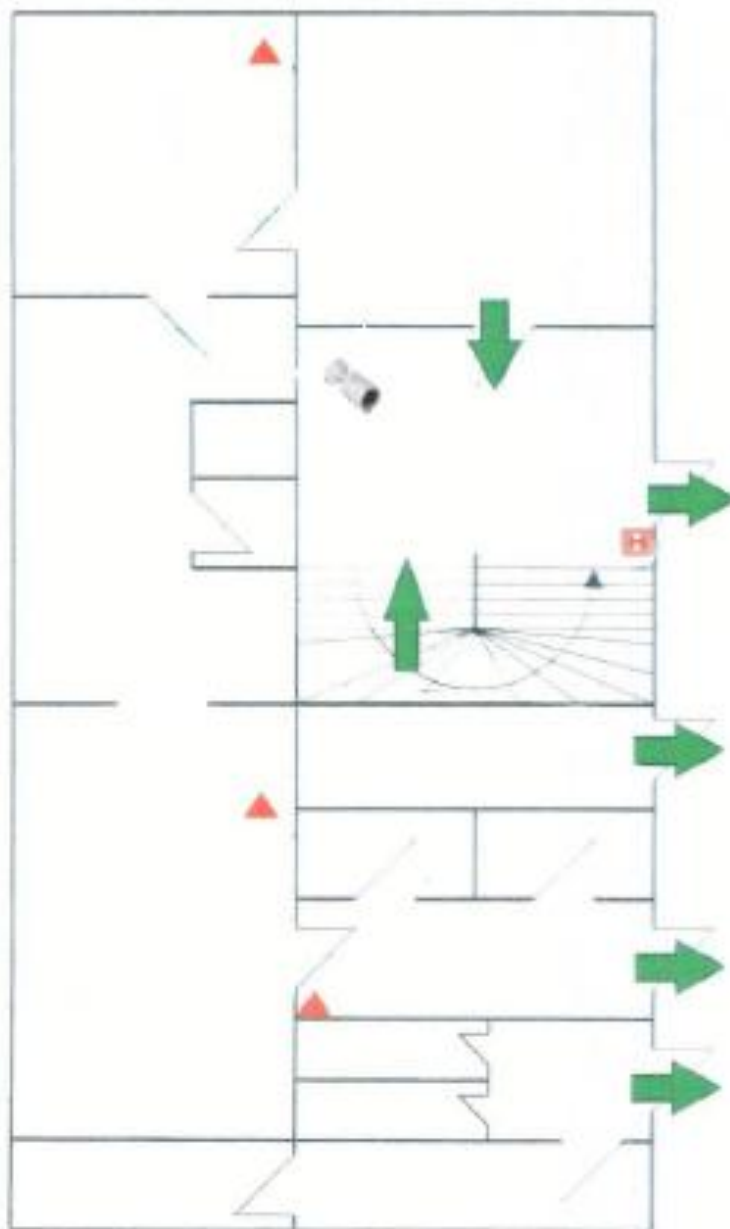
1. Rozmiestnenie kamier : **EXTERIÉR – vnútroblok objektu**



1x 4 MP kamera

2. Rozmiestnenie kamier : **KLÁRISKÁ ul.č.16 prízemí** (popis a technické parametre prvkov)

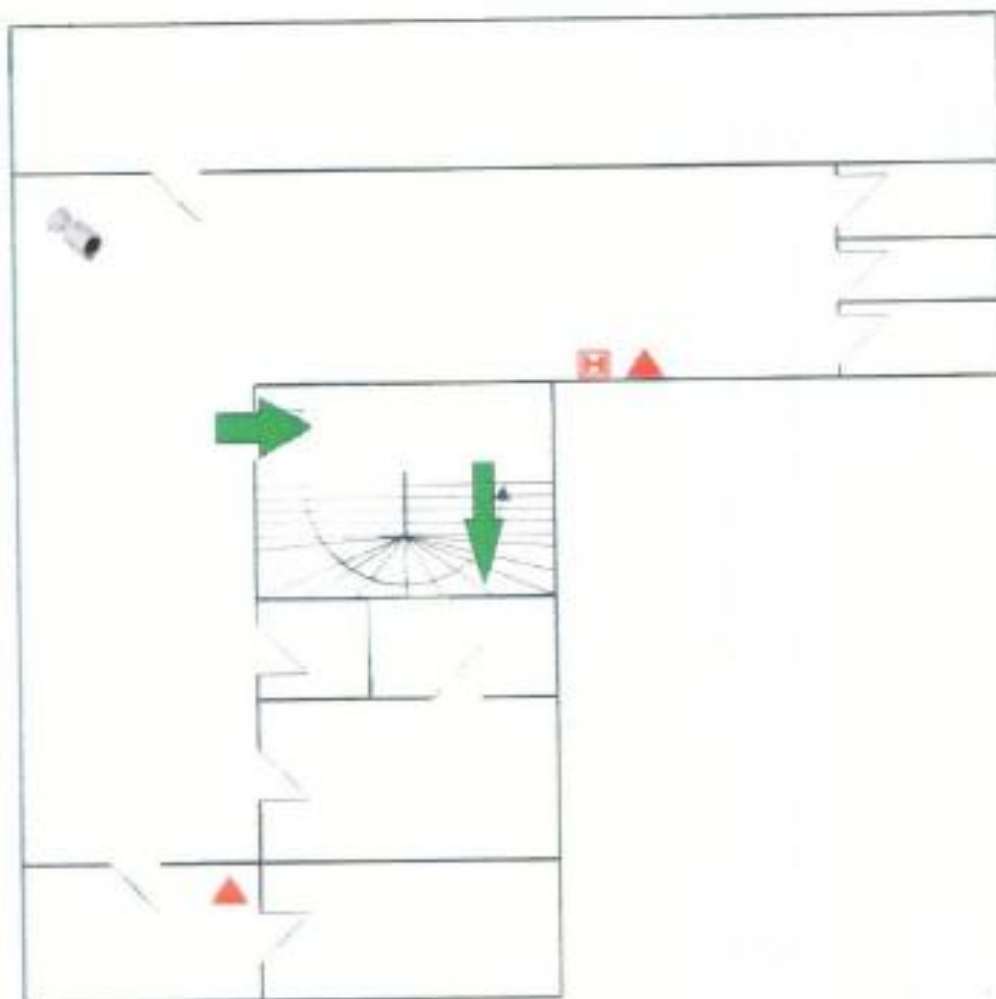
MESTSKÁ KNIŽNICA V BRATISLAVE KLARISKÁ 16 BRATISLAVA
OBJEKT KLARISKÁ 16



1x 2 MP kamera

Rozmiestnenie kamier : **KLÁRISKÁ ul.č.16 poschodie 1.**

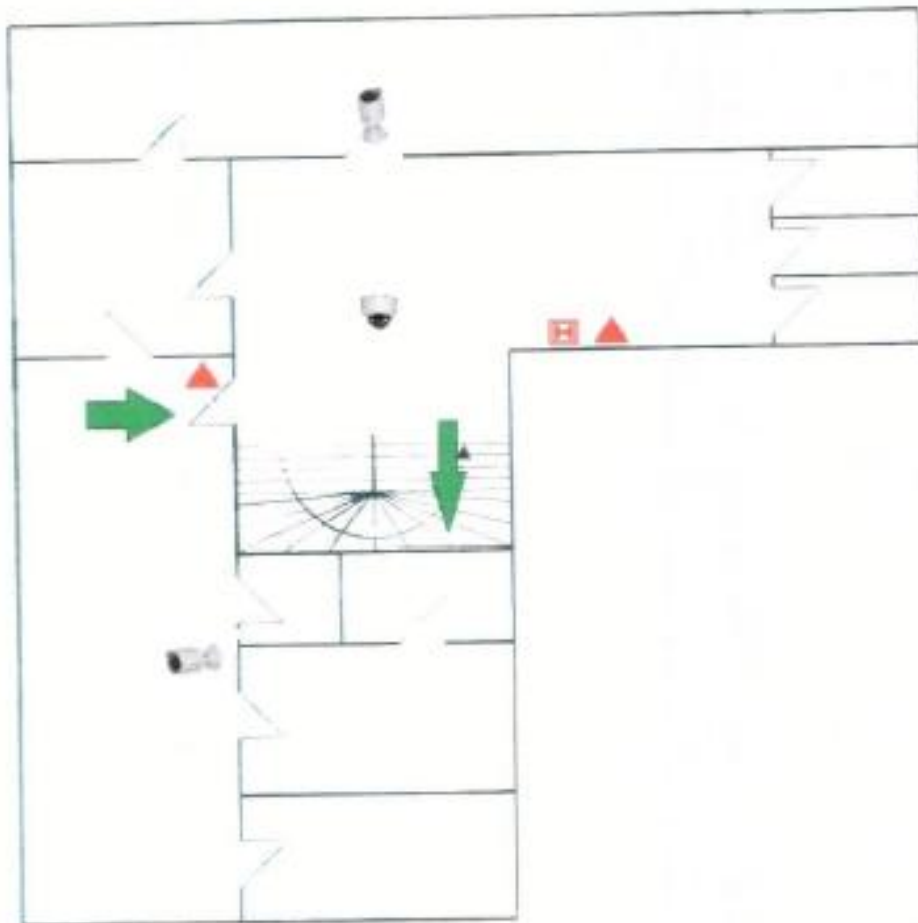
MESTSKÁ KNIŽNICA V BRATISLAVE KLARISKÁ 16 BRATISLAVA
OBJEKT KLARISKÁ 16



1x 2 MP kamera

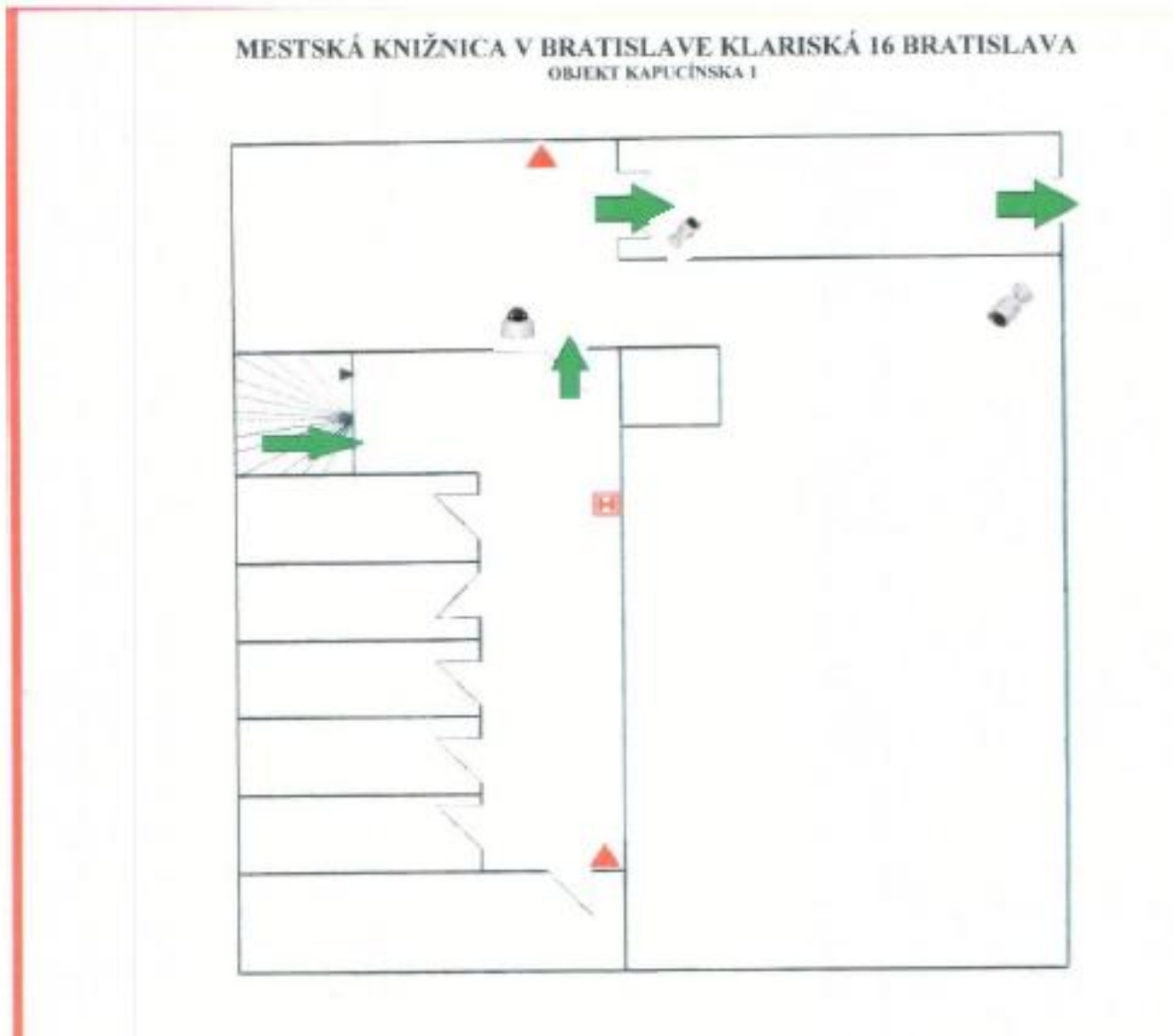
Rozmiestnenie kamier : **KLÁRISKÁ ul.č.16 poschodie 2.**

MESTSKÁ KNIŽNICA V BRATISLAVE KLARISKÁ 16 BRATISLAVA
OBJEKT KLARISKÁ 16



2 x Dome 2 MP kamera
1 x Dome 6 MP kamera

Rozmiestnenie kamier : KAPUCÍNSKA ul.č.1 prízemie

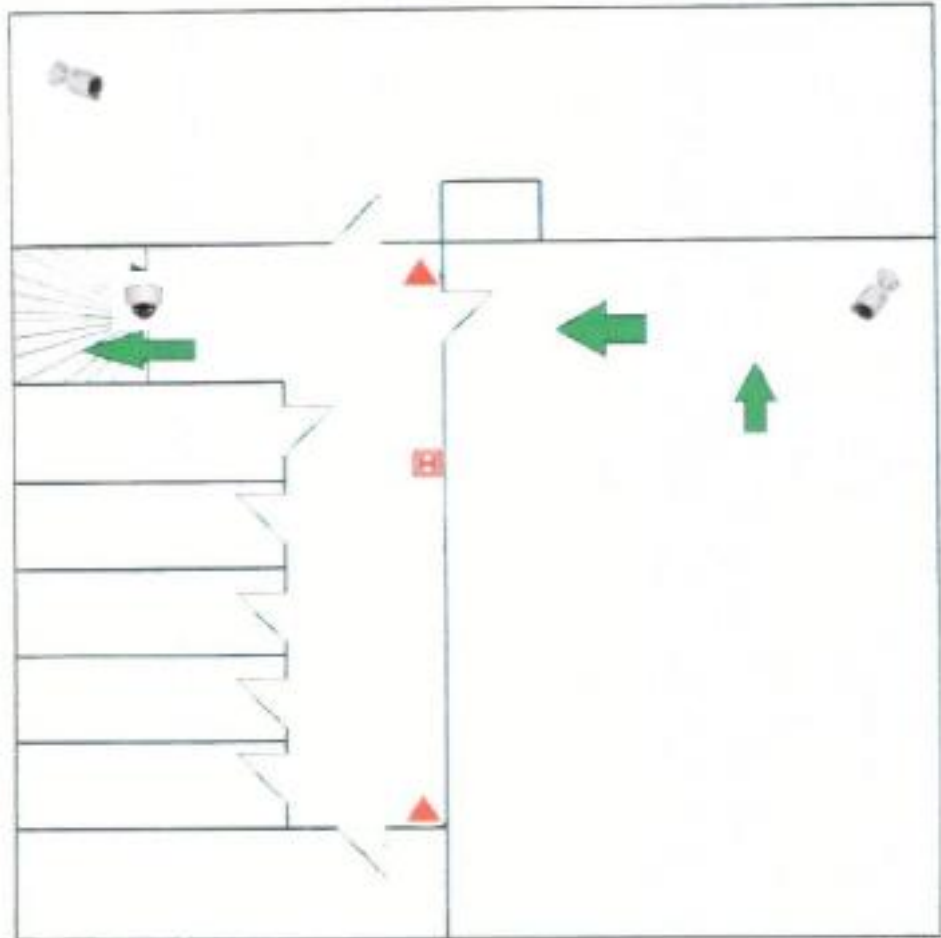


2 x 2 MP kamera

1 x Dome 2 MP kamera

Rozmiestnenie kamier : KAPUCÍNSKA ul.č.1 poschodie 1

MESTSKÁ KNIŽNICA V BRATISLAVE KLARISKÁ 16 BRATISLAVA
OBJEKT KAPUCÍNSKA I

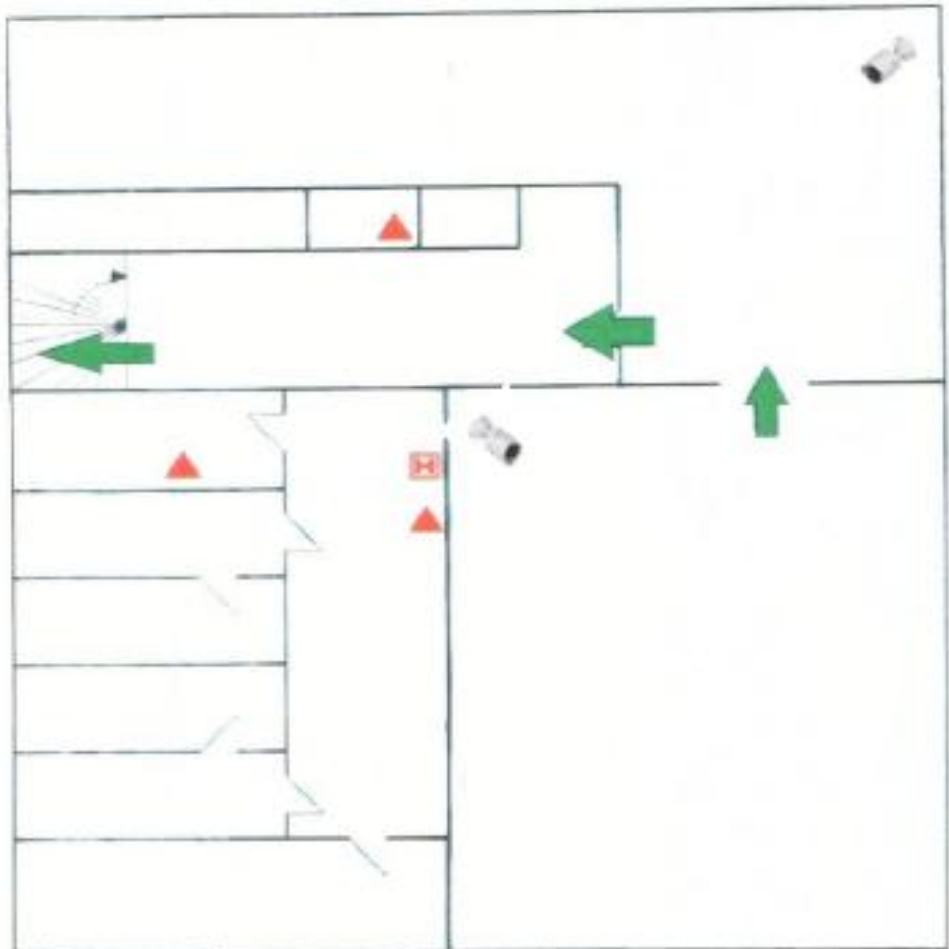


2 x 2 MP kamera

1 x Dome 2 MP kamera

Rozmiestnenie kamier : KAPUCÍNSKA ul.č.1 galéria

MESTSKÁ KNIŽNICA V BRATISLAVE KLARISKÁ 16 BRATISLAVA
OBJEKT KAPUCÍNSKA 1



2 x 2 MP kamera

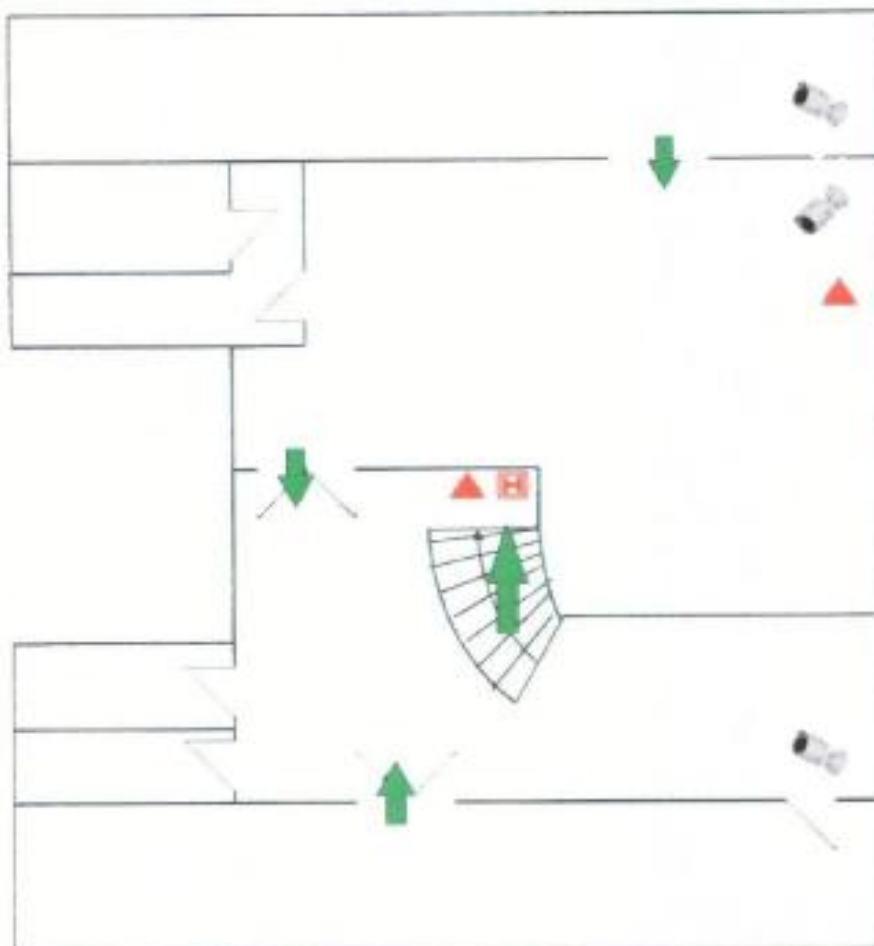
Rozmiestnenie kamier : **KAPUCÍNSKA ul.č.1 suterén – divadlo**



2 x Dome 2 MP kamera

Rozmiestnenie kamier : KAPUCÍNSKA ul. č. 3 suterén - 1

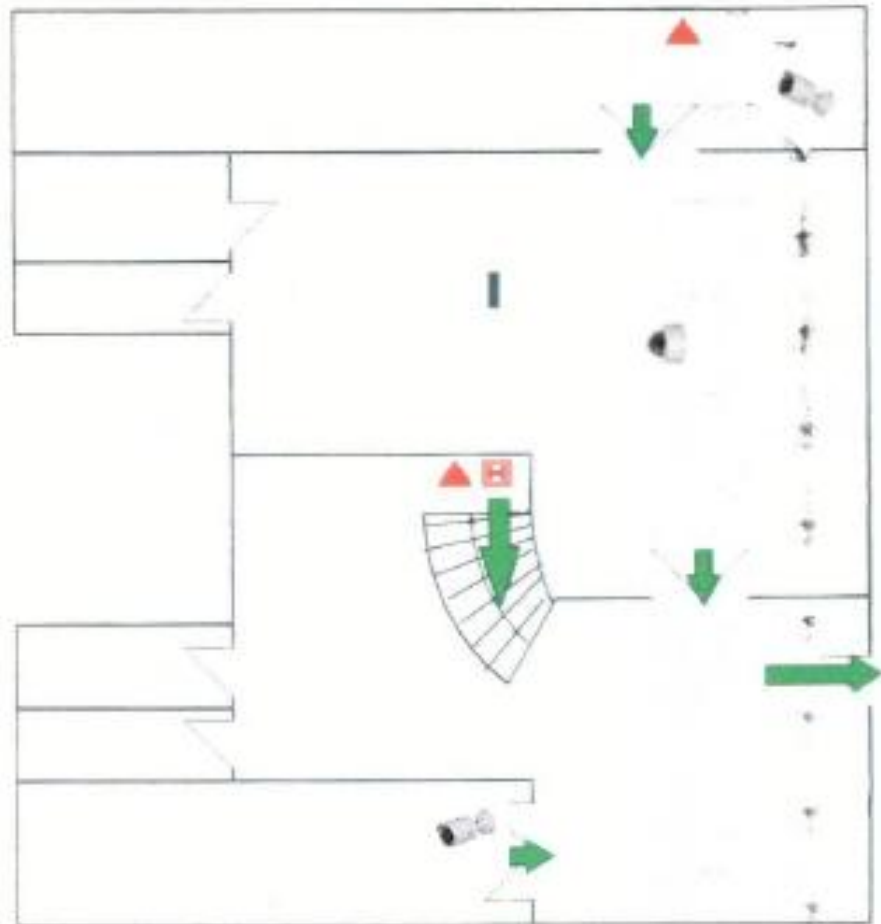
MESTSKÁ KNIŽNICA V BRATISLAVE KLARISKÁ 16 BRATISLAVA
OBJEKT KAPUCÍNSKA 3



3 x 2 MP kamera

Rozmiestnenie kamier : KAPUCÍNSKA ul. č. 3, prízemie

MESTSKÁ KNIŽNICA V BRATISLAVE KLARISKÁ 16 BRATISLAVA
OBJEKT KAPUCÍNSKA 3

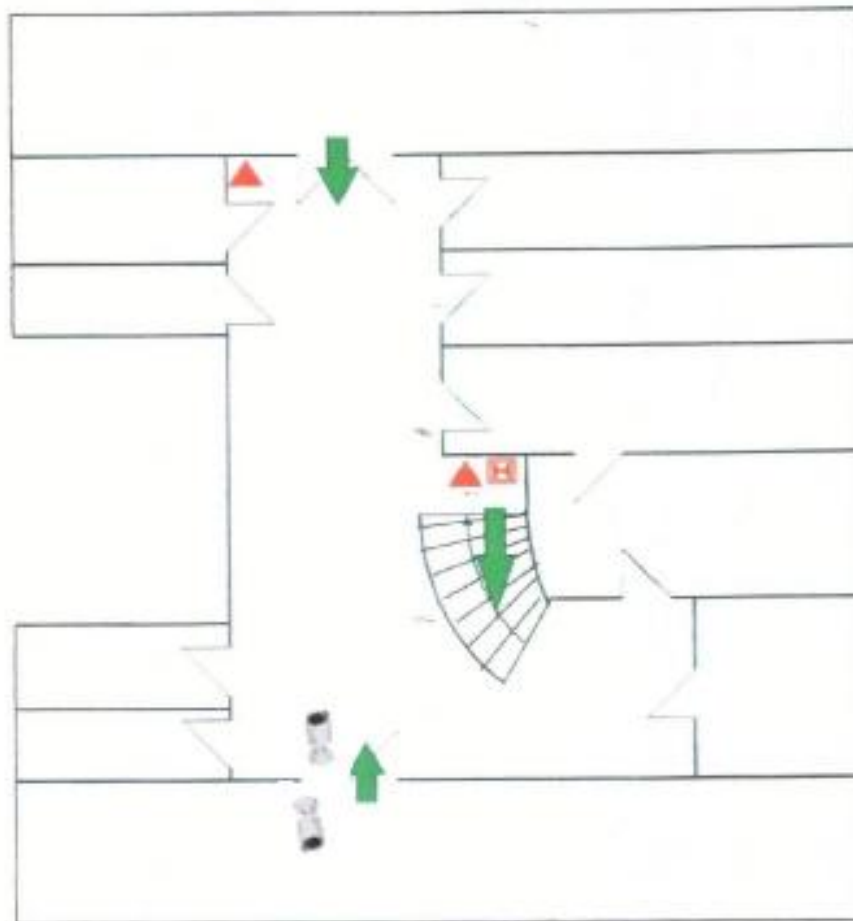


2 x 2 MP kamera

1 x Dome 2 MP kamera

Rozmiestnenie kamier : KAPUCÍNSKA ul. č. 3, poschodie 1

MESTSKÁ KNIŽNICA V BRATISLAVE KLARISKÁ 16 BRATISLAVA
OBJEKT KAPUCÍNSKA 3



2 x 2 MP kamera